

## Warszawa Ursus, Zygmunta Markerta Mieszkanie na sprzedaż za **563 200 PLN**

pow. 68,15 m<sup>2</sup>

3 pokoje

piętro 1 z 2

8 264,12 PLN/m<sup>2</sup>

### Opis nieruchomości:

**0% prowizji.**

**0% podatku PCC.**

**Bezpłatna pomoc niezależnych doradców kredytowych.**

**Możliwość wykończenia pod klucz.**

Wyjątkowa inwestycja położona w dzielnicy Ursus. Charakteryzuje się niską, jedynie 2-piętrową zabudową w stylu domów szeregowych. Drewno użyte na elewacjach, zieleń wokół budynków i strefa wypoczynku na wolnym powietrzu współtworzą wyjątkowo przyjemny, rodzinny klimat.

Okolica osiedla urzeka bogactwem zieleni i willową zabudową. Niewątpliwym atutem jest też bliskość Alei Jerozolimskich oraz stacji kolejowej Ursus-Niedźwiadek, z której do Śródmieścia można dojechać w niecałe 20 minut. Większe i mniejsze zakupy można zrobić w marketach spożywczych popularnych sieci handlowych, Galerii Gawra, CH Skorosze oraz Factory Ursus.

**Ostatnie trzy mieszkania o metrażu od 68,15 do 71,89 mkw, termin oddania IV kwartał 2020 roku.**

Miejsce postojowe 14 900 zł.

Komórka lokatorska 5000 zł/mkw.

--Treść niniejszego ogłoszenia nie stanowi oferty handlowej w rozumieniu Kodeksu Cywilnego--

### Galeria zdjęć:

### Dodatkowe informacje:

Numer oferty:	AX009199
Typ budynku:	Dom wielorodzinny
Materiał:	konstrukcja mieszana
Stan prawny:	własność
Ogrzewanie:	gazowe
Typ kuchni:	Bez okna otwarta na salon
Balkon/taras:	Tak
Miejsce postojowe:	Tak
Typ miejsca postojowego:	naziemne,

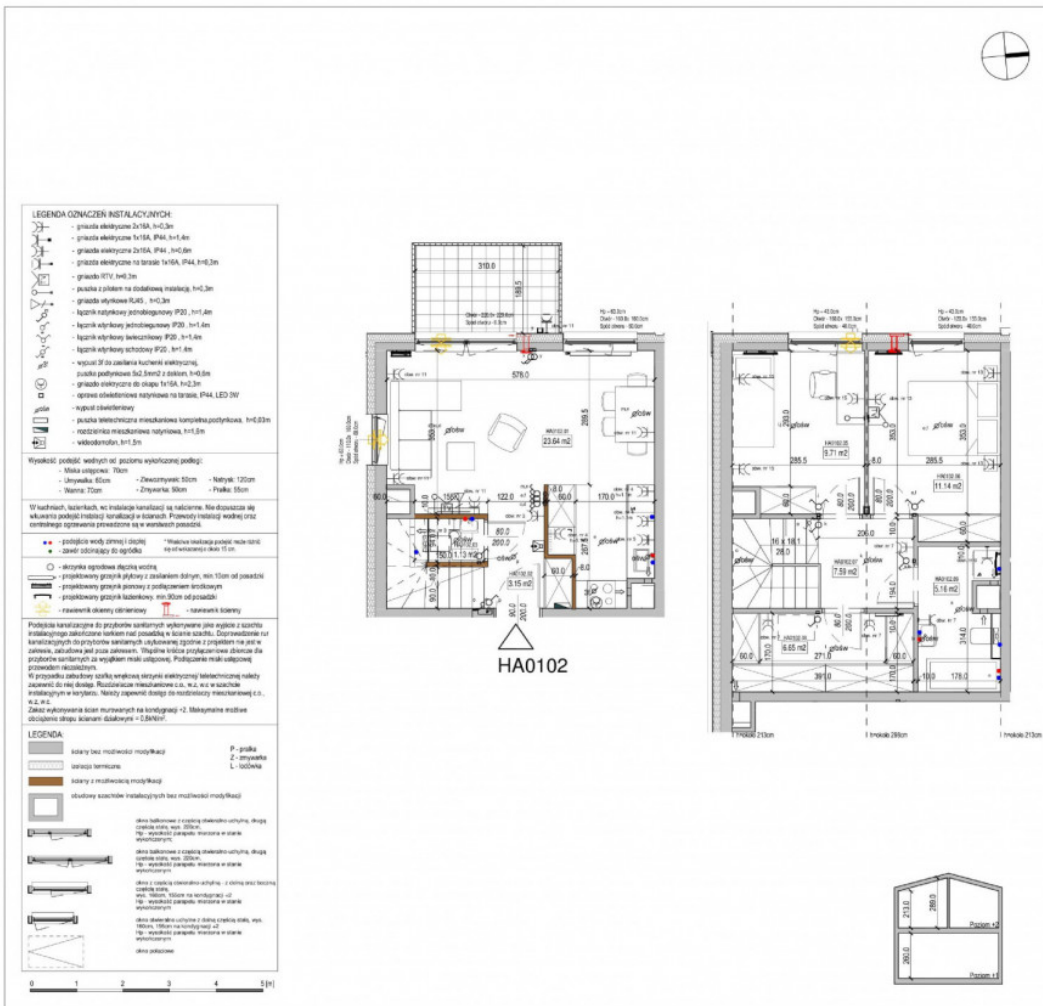
### Kontakt do doradcy:

Zbigniew Kuśmierek

tel.: 577 202 252

e-mail: [zbigniew.kusmierек@axton.pl](mailto:zbigniew.kusmierек@axton.pl)





**BUDYNEK MIESZKALNY WIELORODZINNY**

Plan nr 1

nr LOKALU	<b>HA0102</b>	
TYP	3-pokojowy	
BUDYNEK	H	
KONFIGURACJA	Plan nr 1	Plan nr 2
WYSOKOŚĆ	ok.280 cm	średnia wys. ok. 250 cm

**Zestawienie powierzchni mieszkania HA0102**

Numer pomieszczenia	Pomieszczenie	Powierzchnia
HA0102.01	Pokój/hall/kuchnia	23,68 m <sup>2</sup>
HA0102.02	Korytarz	3,15 m <sup>2</sup>
HA0102.03	Toaleta	1,13 m <sup>2</sup>
B3 Pokoje +1		27,82 m <sup>2</sup>
HA0102.05	Śpiownia	9,71 m <sup>2</sup>
HA0102.06	Pokój	11,14 m <sup>2</sup>
HA0102.07	Korytarz	7,59 m <sup>2</sup>
HA0102.08	Gardziobita	6,65 m <sup>2</sup>
HA0102.09	Łazienka	5,14 m <sup>2</sup>
B3 Pokoje +2		40,24 m <sup>2</sup>
		68,16 m <sup>2</sup>

Pomieszczenie	Powierzchnia
Balkon	3,86m <sup>2</sup>

Przedkłada się w tym materiale urządzenia sanitarne i kuchenne, drzwi wewnętrzne, instalacje elektryczne, podłogi, panele gipsowo-tynkowe oraz elementy sanitariatu i kuchennego wyposażenia łazienki i wyposażenia przedpokojowego.

Powierzchnia użytkowa pomieszczeń określona jest wg normy PN-ISO 9818. Powierzchnia użytkowa jest określona dla powierzchni całkowitej w stanie wykończeniowym na poziomie podłogi na łącznej powierzchni użytkowej.

Powierzchnia pomieszczeń może być różnicowana zgodnie z normami branżowymi z uwzględnieniem rodzaju wykończenia pomieszczeń. Wzrost poziomu podłogi z uwzględnieniem rodzaju wykończenia pomieszczeń może być różnicowany zgodnie z normami branżowymi.

Zobrazowanie poglądowe elementów technicznych. Należy pamiętać, że rysunki nie stanowią oferty.

Pomiarze po zakupie mieszkania. Urządzenia wyposażenia należy dokonać z własnym wykończeniem.

nr KARTY:	<b>HA0102</b>
DATA:	04.10.2018

Zobacz galerię online:



KLIKNIJ  
LUB  
ZESKANUJ

Zobacz na interaktywnej mapie:



KLIKNIJ  
LUB  
ZESKANUJ