

## Warszawa Ursus, Zygmunta Markerta Mieszkanie na sprzedaż za **522 340 PLN**

pow. 68,18 m<sup>2</sup>

3 pokoje

piętro 1 z 2

7 661,19 PLN/m<sup>2</sup>

### Opis nieruchomości:

**0% prowizji.**

**0% podatku PCC.**

**Bezpłatna pomoc niezależnych doradców kredytowych.**

**Możliwość wykończenia pod klucz.**

Wyjątkowa inwestycja położona w dzielnicy Ursus. Charakteryzuje się niską, jedynie 2-piętrową zabudową w stylu domów szeregowych. Drewno użyte na elewacjach, zieleń wokół budynków i strefa wypoczynku na wolnym powietrzu współtworzą wyjątkowo przyjemny, rodzinny klimat.

Okolice osiedla urzeka bogactwem zieleni i willową zabudową. Niewątpliwym atutem jest też bliskość Alei Jerozolimskich oraz stacji kolejowej Ursus-Niedźwiadek, z której do Śródmieścia można dojechać w niecałe 20 minut. Większe i mniejsze zakupy można zrobić w marketach spożywczych popularnych sieci handlowych, Galerii Gawra, CH Skorosze oraz Factory Ursus.

**Ostatnie trzy mieszkania o metrażu od 68,15 do 71,89 mkw, termin oddania IV kwartał 2020 roku.**

Miejsce postojowe 14 900 zł.

Komórka lokatorska 5000 zł/mkw.

--Treść niniejszego ogłoszenia nie stanowi oferty handlowej w rozumieniu Kodeksu Cywilnego--

### Galeria zdjęć:

### Dodatkowe informacje:

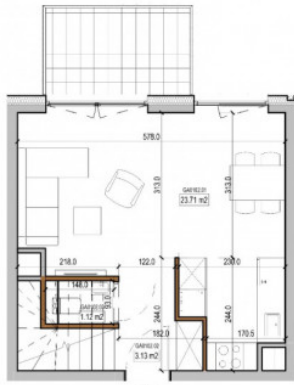
Numer oferty:	AX009198
Typ budynku:	Dom wielorodzinny
Materiał:	konstrukcja mieszana
Stan prawny:	własność
Ogrzewanie:	gazowe
Typ kuchni:	Bez okna otwarta na salon
Balkon/taras:	Tak
Miejsce postojowe:	Tak
Typ miejsca postojowego:	naziemne,

### Kontakt do doradcy:

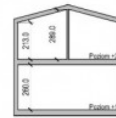
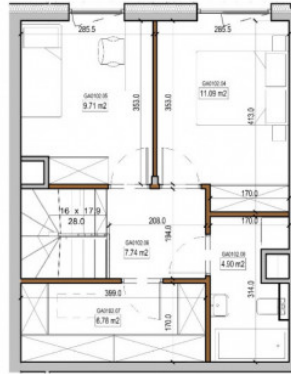
Zbigniew Kuśmierek

tel.: 577 202 252

e-mail: [zbigniew.kusmierек@axton.pl](mailto:zbigniew.kusmierек@axton.pl)



GA0102



**Legenda:**

- ściany bez możliwości modyfikacji
- ściana termiczna
- ściany z możliwością modyfikacji
- okno balkonowe z częścią okienną-uchyłną drugą częścią stałą
- okno z częścią okienną-uchyłną - z drugą częścią stałą
- okno okienną-uchyłną z drugą częścią stałą
- świetlik dachowy



Pietro +1

nr LOKALU	<b>GA0102</b>	
TYP	3 pokojowa	
BUDYNEK	<b>G</b>	
KONDYGNACJA	Pietro +1	Pietro +2
WYSOKOŚĆ	280 cm	średnia wys. 250 cm

Zestawienie powierzchni mieszkania -GA0102		
Numer pomieszczenia	Pomieszczenie	Powierzchnia
GA0102.01	Pokój + aneks kuchenny	23.71 m <sup>2</sup>
GA0102.02	Korytarz	3.13 m <sup>2</sup>
GA0102.03	Toileta	1.12 m <sup>2</sup>
<b>B5, Pieter +1</b>		<b>27.96 m<sup>2</sup></b>
GA0102.04	Pokój	11.59 m <sup>2</sup>
GA0102.05	Pokój	9.71 m <sup>2</sup>
GA0102.06	Korytarz	7.74 m <sup>2</sup>
GA0102.07	Gerzeczka	6.78 m <sup>2</sup>
GA0102.08	Toileta	4.00 m <sup>2</sup>
<b>B5, Pieter +2</b>		<b>40.23 m<sup>2</sup></b>
<b>Łącznie PUM 8</b>		<b>68.19 m<sup>2</sup></b>

Pomieszczenie	Powierzchnia
Balkon	5.86 m <sup>2</sup>





Zobacz galerię online:



KLIKNIJ  
LUB  
ZESKANUJ

Zobacz na interaktywnej mapie:



KLIKNIJ  
LUB  
ZESKANUJ