

Warszawa Białołęka, Kupiecka

Mieszkanie na sprzedaż za **564 535 PLN**

pow. 71,79 m²

3 pokoje

piętro 5 z 5

7 863,70 PLN/m²

Opis nieruchomości:

Kupujący nie płaci prowizji i podatku PCC.
Bezpłatna pomoc doświadczonych doradców kredytowych.
Możliwość wykończenia pod klucz.

Unikalne połączenie zabytkowego budynku o klasycyzującej formie z wielkomięską i nowoczesną architekturą stworzy niezwykle eleganckie i jedyne w swoim rodzaju miejsce w tej części miasta. Na 5 piętrach przewidziano jedynie 77 mieszkań, a na parterze kilka lokali usługowych - dostępnych zarówno od strony ulicy, jak i z drugiej strony budynku. Również dla komfortu i wygody mieszkańców usytuowano niewielki zielony dziedziniec z ławkami oraz 2-kondygnacyjną halę garażową. Główne wejście znajduje się w zabytkowej części budynku. Jednak po przekroczeniu jego progu mieszkańców i ich gości witają będzie nowoczesny design i wysokiej jakości materiały składające się na części wspólne zaprojektowane z dbałością o najmniejszy detal. Uwagę będą przykuwać m.in.: efektowne okładziny ścienne, portale windowe i oświetlenie typu LED.

Mieszkania zaprojektowano z myślą o jak najlepszym wykorzystaniu dostępnych przestrzeni. Wszystkie z nich posiadać będą duże okna, balkony bądź loggie ze szklanymi balustradami, a część tych na I piętrze - tarasowe ogródki. Na ostatniej kondygnacji znajdą się największe w ofercie mieszkania kilkupokojowe o ponadprzeciętnej wysokości, a te najbardziej luksusowe posiadać będą loggie z wyjściami na tarasy na dachu. Roztaczać się z nich będzie efektowny widok nie tylko na najbliższą okolicę, ale również na Stadion Narodowy i wieżowce w Śródmieściu. Wspomniane mieszkania będą posiadać również instalację ogrzewania podłogowego oraz będą przygotowane do montażu instalacji klimatyzacyjnej.

Termin oddania 06 2022 r..

Dodatkowe informacje:

Numer oferty:	AX009162
Typ budynku:	Blok mieszkalny
Materiał:	konstrukcja mieszana
Stan prawny:	własność
Typ kuchni:	Bez okna otwarta na salon
Winda:	Tak
Balkon/taras:	Tak
Miejsce postojowe:	Tak
Typ miejsca postojowego:	podziemne

Kontakt do doradcy:

Zbigniew Kuśmierek

tel.: 577 202 252

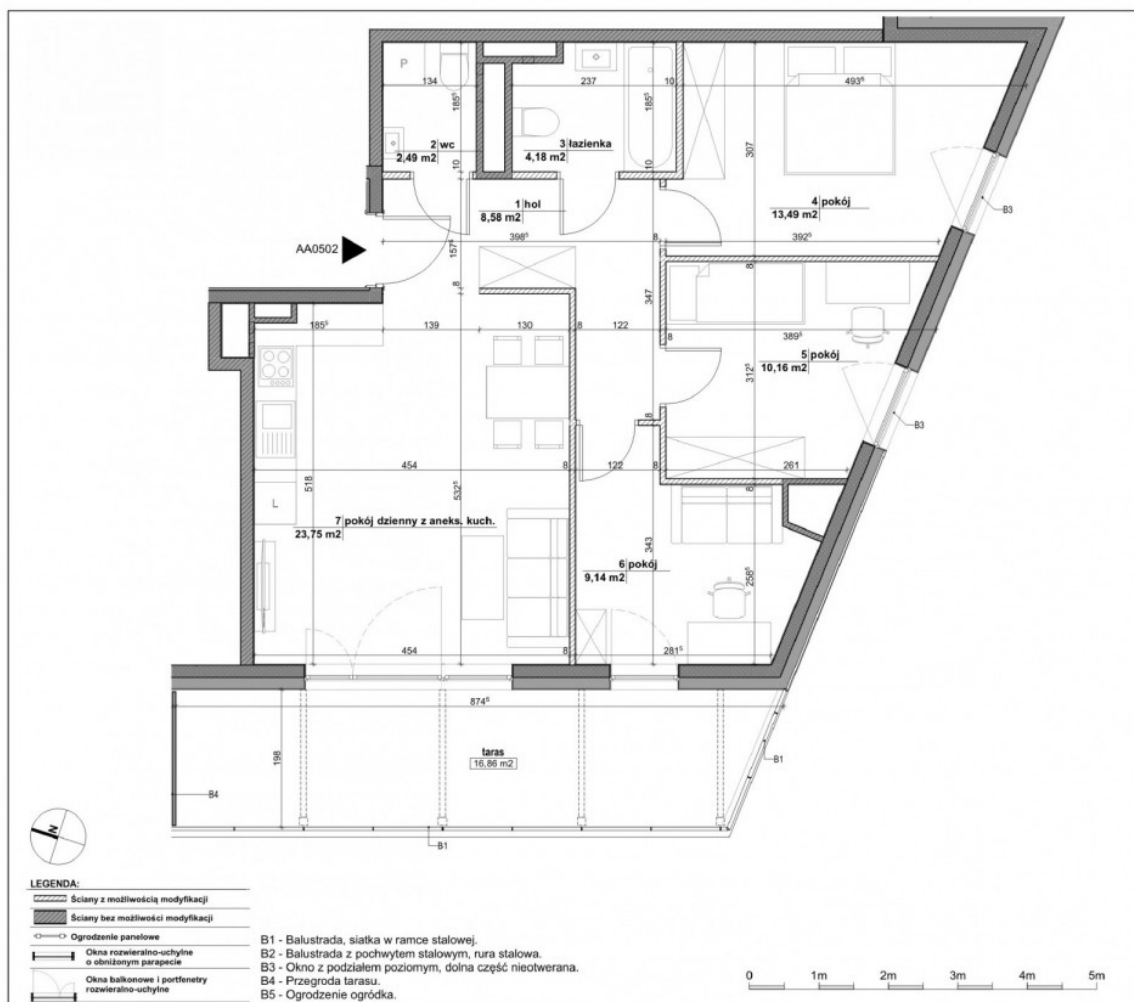
e-mail: zbigniew.kusmierек@axton.pl

--Treść niniejszego ogłoszenia nie stanowi oferty handlowej w rozumieniu Kodeksu Cywilnego--

Galeria zdjęć:







NR LOKALU	AA0502
TYP	4-POKOJOWE
BUDYNEK	A
KONDYGNACJA	5. PIĘTRO

RZUT KONDYGNACJI Z ZAZNACZONYM MIESZKANIEM



Nr pom.	Nazwa	Pow. [m ²]
1	hol	8,58
2	wc	2,49
3	łazienka	4,18
4	pokój	13,49
5	pokój	10,16
6	pokój	9,14
7	pokój dzienny z aneks. kuch.	23,75
ŁĄCZNA POWIERZCHNIA UŻYTKOWA		71,79 m²
8	taras	16,86

WYSOKOŚĆ POMIESZCZEŃ - OK. 2,55 m

Zobacz galerię online:



KLIKNIJ
LUB
ZESKANUJ

Zobacz na interaktywnej mapie:



KLIKNIJ
LUB
ZESKANUJ