

Warszawa Praga-Południe, Wiatraczna Mieszkanie na sprzedaż za **568 300 PLN**

pow. 48,69 m²

2 pokoje

piętro 1 z 5

11 671,80 PLN/m²

Opis nieruchomości:

**Kupujący nie płaci prowizji i podatku PCC.
Bezpłatna pomoc doświadczonych doradców kredytowych.
Możliwość wykończenia pod klucz.**

Unikalne połączenie zabytkowego budynku o klasycyzującej formie z wielkomięską i nowoczesną architekturą stworzy niezwykle eleganckie i jedyne w swoim rodzaju miejsce w tej części miasta. Na 5 piętrach przewidziano jedynie 77 mieszkań, a na parterze kilka lokali usługowych - dostępnych zarówno od strony ulicy, jak i z drugiej strony budynku. Również dla komfortu i wygody mieszkańców usytuowano niewielki zielony dziedziniec z ławkami oraz 2-kondygnacyjną halę garażową. Główne wejście znajduje się w zabytkowej części budynku. Jednak po przekroczeniu jego progu mieszkańców i ich gości witać będzie nowoczesny design i wysokiej jakości materiały składające się na części wspólne zaprojektowane z dbałością o najmniejszy detal. Uwagę będą przykuwać m.in.: efektowne okładziny ścienne, portale windowe i oświetlenie typu LED.

Mieszkania zaprojektowano z myślą o jak najlepszym wykorzystaniu dostępnych przestrzeni. Wszystkie z nich posiadać będą duże okna, balkony bądź loggie ze szklanymi balustradami, a część tych na I piętrze - tarasowe ogródki. Na ostatniej kondygnacji znajdą się największe w ofercie mieszkania kilkupokojowe o ponadprzeciętnej wysokości, a te najbardziej luksusowe posiadać będą loggie z wyjściami na tarasy na dachu. Roztaczać się z nich będzie efektowny widok nie tylko na najbliższą okolicę, ale również na Stadion Narodowy i wieżowce w Śródmieściu. Wspomniane mieszkania będą posiadać również instalację ogrzewania podłogowego oraz będą przygotowane do montażu instalacji klimatyzacyjnej.

W ofercie inwestycji dominują mieszkania typu studio o różnych rozkładach i metrażach od 25 do 43 m². 2-pokojowe mieszkania

Dodatkowe informacje:

Numer oferty:	AX009159
Typ budynku:	Blok mieszkalny
Materiał:	konstrukcja mieszana
Stan prawny:	własność
Typ kuchni:	Bez okna otwarta na salon
Winda:	Tak
Balkon/taras:	Tak
Miejsce postojowe:	Tak
Typ miejsca postojowego:	podziemne

Kontakt do doradcy:

Zbigniew Kuśmierek

tel.: 577 202 252

e-mail: zbigniew.kusmierек@axton.pl

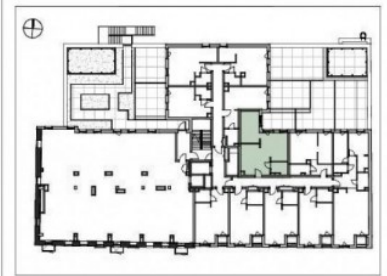
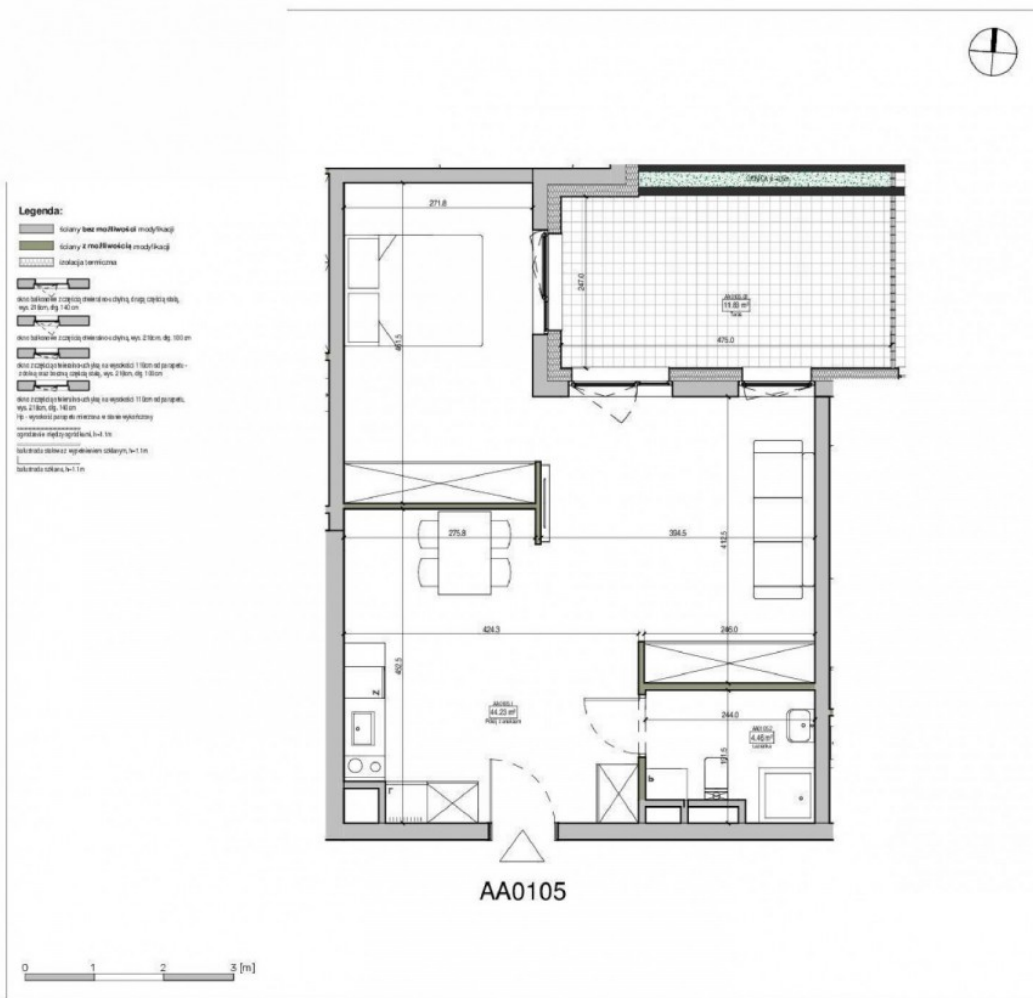
zaczynają się już od 46 i kończą na aż 62 m² . W budynku znajduje się też 5 mieszkań 3-pokojowych o metrażach od 60 do 89 m² i tyle samo 4-pokojowych od 75 do 116 m² . Największe mieszkanie w budynku ma powierzchnię 135 m² i jest jedynym lokalem 5-pokojowym. Wybierz te, które odpowiada Twoim potrzebom!

Termin oddania 06 2022 r..

--Treść niniejszego ogłoszenia nie stanowi oferty handlowej w rozumieniu Kodeksu Cywilnego--

Galeria zdjęć:





NR LOKALU	AA0105
TYP	1-POKŁADOWE
BUDYNEK	A
KONDYGNACJA	2 (Piętro 1)
WYSOKOŚĆ	ok. 203.0 cm

Zestawienie powierzchni mieszkań AA0105		
Numer	Funkcja	Powierzchnia
AA0105.1	Pokój z łazienką	41.23 m²
AA0105.2	Łazienka	4.48 m²
ŁĄCZNA POWIERZCHNIA UŻYTKOWA		45.69 m²

Mieszkanie AA0105_Tess		
Numer pomieszczenia	Pomieszczenie	Powierzchnia
AA0105.03	Tess	11.83 m²

Zobacz galerię online:



KLIKNIJ
LUB
ZESKANUJ

Zobacz na interaktywnej mapie:



KLIKNIJ
LUB
ZESKANUJ